

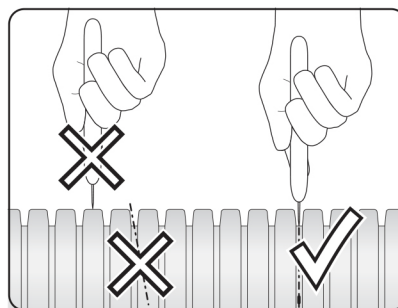
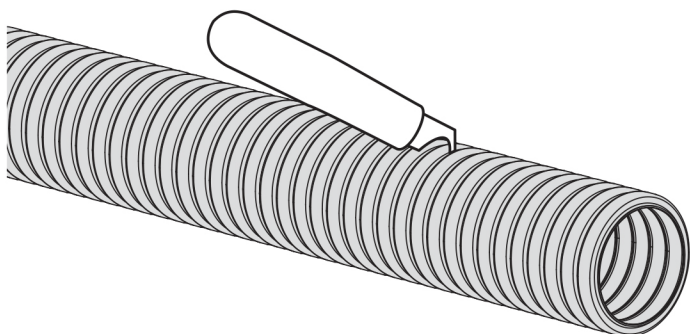
# РУКОВОДСТВО ПО МОНТАЖУ

МОДУЛЬНАЯ СИСТЕМА РАСПРЕДЕЛЕНИЯ ВОЗДУХА

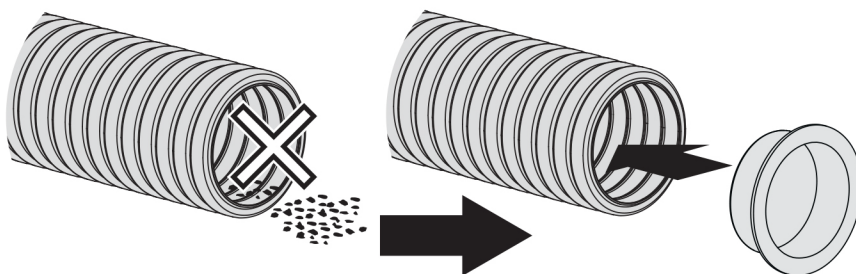
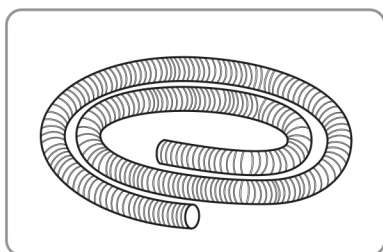
## ВОЗДУХОВОД



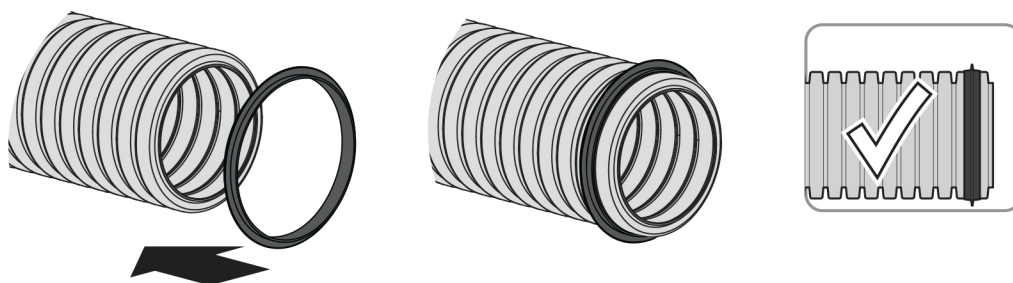
- 1** Отрежьте воздуховод необходимой длины.



- 2** Для предотвращения попадания строительного мусора в каналы во время монтажа используйте заглушку для каналов.



- 3** Наденьте на воздуховод уплотнитель (поставляется отдельно) для герметичности соединения с фланцем.

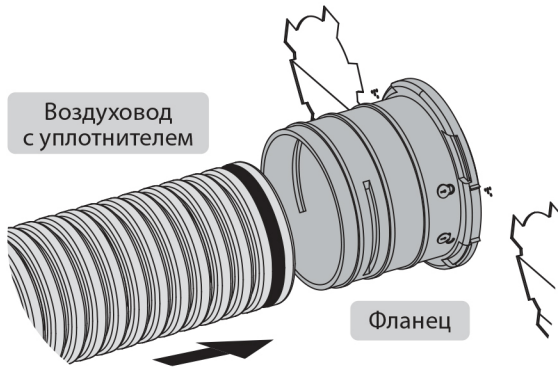


4

Вставьте канал с уплотнителем во фланец.

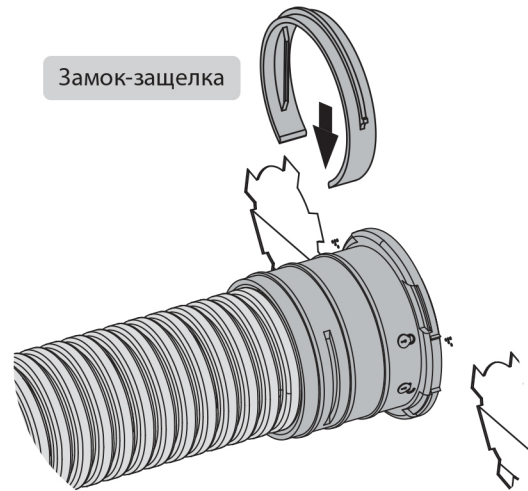
**ВНИМАНИЕ!**

Если каналы и коллектор будут заливаться бетоном, следует уплотнить стык между каналом и фланцем лентой холодной усадки.



5

Для надежной фиксации канала используйте замок-защелку (входит в комплект фланца).



6

Воздуховоды крепятся к поверхности с помощью монтажной перфорированной ленты.

Радиус изгиба канала:

Для канала  $\varnothing 63 \text{ мм}$   $R = 130 \text{ мм}$

Для канала  $\varnothing 75 \text{ мм}$   $R = 150 \text{ мм}$

